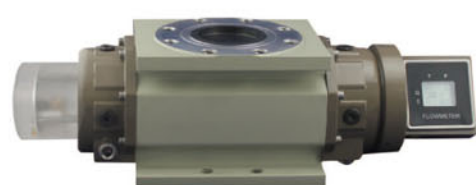




LLQ基表



LLQ温压补偿



LLQ机械表头+数字显示



LLQ温压补偿流量计+IC卡控制器

## LLQ系列气体腰轮流量计

## 产品用途：

餐饮、宾馆等行业的燃气商业核算，输配管网燃气计量，燃气调压站计量，工业和民用锅炉等燃气计量；也可用作丙烷、氮气、工业惰性气体等各种无腐蚀性中低流速气体标准流量计。



## 一、概述

气体腰轮（罗茨）流量计基于容积式测量原理，用于精确计量流经封闭管道的气体总量。

本流量计执行中华人民共和国机械行业标准JB/T7385-94《气体腰轮流量计》和本厂企业标准Q/ZCY 05-2002《LLQ型气体罗茨流量计》。

## 二、产品特点

- 精确度高，重复性好，不受压力和流量变化的影响，性能稳定；
- 流量计安装前后不需要直管段，适合安装在环境狭窄的场合；
- 始动流量小，量程比宽，适合于计量负荷变动大的气体流量；
- 就地显示流量值，并带多种信号输出功能。

## LLQ系列气体腰轮流量计

## 三、技术参数：

## 3.1基本参数：

连接方式	法兰连接
精度等级	±1.5%R (±1%R需特制)*
使用条件	介质温度：-10℃~+60℃；环境温度：-30℃~+60℃；相对湿度：5%~90%；大气压力：86~106KPa
工作电源	A.外电源：24VDC±15%，纹波≤±5%，适用于4-20mA输出、脉冲输出、RS485等 B.内电源：1节3.6VDC锂电池，当电压低于2.8V时出现欠压指示。
整机功耗	A.外电源：<1W；B.内电源：平均功耗≤1W，可连续使用三年以上。
输出功能	①脉冲信号②4~20mA电流信号③IC卡控制信号④RS485通讯

## 3.2始动流量及流量上限

公称通径 (mm)	仪表型号	起步流量 (m³/h)	流量上限 (m³/h)	压力损失 (Pa)	耐压等级 (Mpa)	精度等级	量程比	仪表材质
DN25	LLQ-16	0.03	16	120	1.0/1.6	1.5/1.0	20:1	铝合金
DN40	LLQ-20	0.05	20	130	1.0/1.6	1.5/1.0	20:1	铝合金
	LLQ-25	0.05	25	130	1.0/1.6	1.5/1.0	20:1	铝合金
	LLQ-30	0.05	30	130	1.0/1.6	1.5/1.0	20:1	铝合金
	LLQ-40	0.07	40	180	1.0/1.6	1.5/1.0	30:1	铝合金
	LLQ-60	0.08	60	180	1.0/1.6	1.5/1.0	60:1	铝合金
DN50	LLQ-20	0.05	20	140	1.0/1.6	1.5/1.0	20:1	铝合金
	LLQ-25	0.05	25	140	1.0/1.6	1.5/1.0	20:1	铝合金
	LLQ-30	0.05	30	140	1.0/1.6	1.5/1.0	20:1	铝合金
	LLQ-40	0.07	40	200	1.0/1.6	1.5/1.0	30:1	铝合金
	LLQ-60	0.08	60	200	1.0/1.6	1.5/1.0	60:1	铝合金
DN65	LLQ-85	0.08	85	210	1.0/1.6	1.5/1.0	70:1	铝合金
	LLQ-100	0.1	100	220	1.0/1.6	1.5/1.0	70:1	铝合金
DN80	LLQ-140	0.1	140	220	1.0/1.6	1.5/1.0	120:1	铝合金
	LLQ-200	0.1	200	240	1.0/1.6	1.5/1.0	100:1	铝合金
DN100	LLQ-300	0.18	300	280	1.0/1.6	1.5/1.0	110:1	铝合金
	LLQ-450	0.18	450	300	1.0/1.6	1.5/1.0	110:1	铝合金
DN150	LLQ-650	0.5	650	580	1.0/1.6	1.5/1.0	80:1	铸铁
	LLQ-1000	0.6	1000	600	1.0/1.6	1.5/1.0	80:1	铸铁
DN200	LLQ-1600	0.8	1600	850	1.0/1.6	1.5/1.0	60:1	铸铁
DN250	LLQ-3000	2	3000	1050	1.0/1.6	1.5/1.0	40:1	铸铁

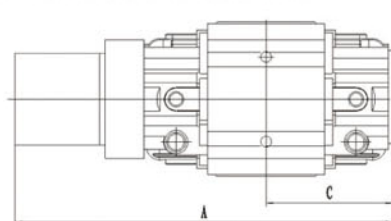
## 四、仪表选型

型号		说明	
LLQ	-□ /□ /□ /□	最大流量 ****	请参考【3.2始动流量及流量上限】表格中参数一流量上限
仪表类型	***	转换类型	请参考【3.2始动流量及流量上限】表格中参数一公称通径
转换类型	N	基表（无显示、无输出）	
	C	数显表头（温压定值补偿，最大补偿值200KPa，输出脉冲信号，IC卡控制信号）	
	D	温压补偿表头（输出脉冲信号、电流信号、IC卡控制信号，选配485通讯接口及机械表头）	
精度等级	P <sub>1</sub>	1.0级精度	
	P <sub>2</sub>	1.5级精度	
耐压等级	WP <sub>1</sub>	1.0Mpa	
	WP <sub>2</sub>	1.6Mpa	

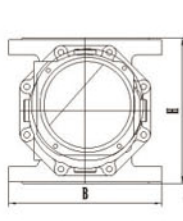
## LLQ系列气体腰轮流量计

## 五、外形尺寸

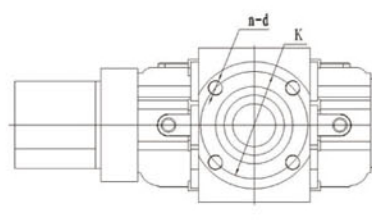
## 5.1外形尺寸图（外形尺寸图1-6）



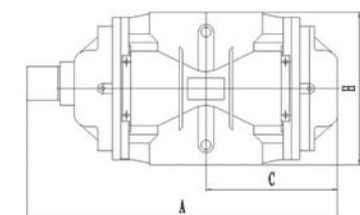
外形尺寸图1



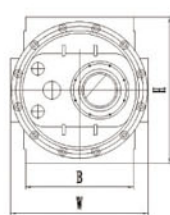
外形尺寸图2



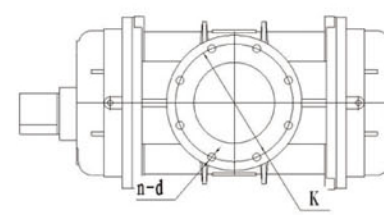
外形尺寸图3



外形尺寸图4



外形尺寸图5



外形尺寸图6

## 5.1外形尺寸图（外形尺寸图1-6）

公称通径 (mm)	仪表型号	进出口方向	A (mm)	B (mm)	C (mm)	W (mm)	H (mm)	重量 (kg)	法 兰
DN25	LLQ-16	上进下出	307	180	82	—	175	9	85 4-M12
DN40	LLQ-20	上进下出	327	180	82	—	175	10	110 4-M16
	LLQ-25	上进下出	364	180	108	—	171.5	11	110 4-M16
	LLQ-30	上进下出	364	180	108	—	171.5	11	110 4-M16
	LLQ-40	上进下出	389	180	120	—	171.5	11	110 4-M16
	LLQ-60	上进下出	389	180	120	—	171.5	11	110 4-M16
DN50	LLQ-20	上进下出	340	180	100	—	175	11	125 4-M16
	LLQ-25	上进下出	364	180	108	—	171.5	11	125 4-M16
	LLQ-30	上进下出	364	180	108	—	171.5	11	125 4-M16
	LLQ-40	上进下出	389	180	120	—	171.5	11	125 4-M16
	LLQ-60	上进下出	413	180	138	—	171.5	11	125 4-M16
DN65	LLQ-85	上进下出	450	180	156	—	171.5	13	125 4-M16
	LLQ-100	上进下出	481	180	172	—	175	14	145 4-M16
DN80	LLQ-140	上进下出	518	180	190	—	175	15	145 4-M16
	LLQ-200	上进下出	518	180	190	—	171.5	14	160 8-M16
DN100	LLQ-300	上进下出	594	210	226	—	245	25	160 8-M16
	LLQ-450	上进下出	685	210	274	—	245	31	180 8-M16
	LLQ-650	上进下出	726	∅285	271	446	460	175	240 8-M20
DN150	LLQ-1000	上进下出	845	∅285	351	446	460	200	240 8-M20
DN200	LLQ-1600	上进下出	942	∅285	400	446	460	235	295 12-M20
DN250	LLQ-3000	上进下出	1130	∅285	480	620	720	600	355 12-M24